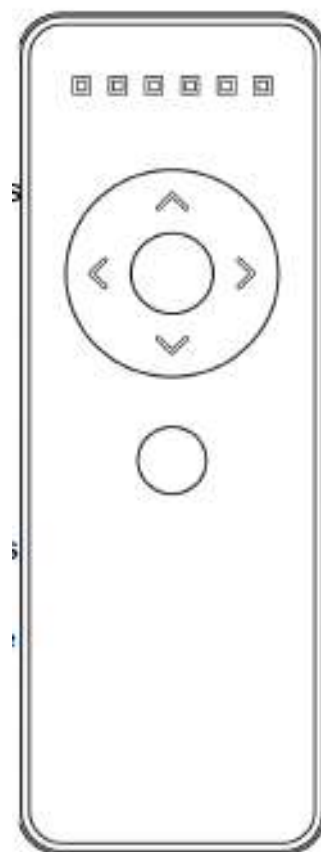




Télécommande Maxxmar à cinq canaux

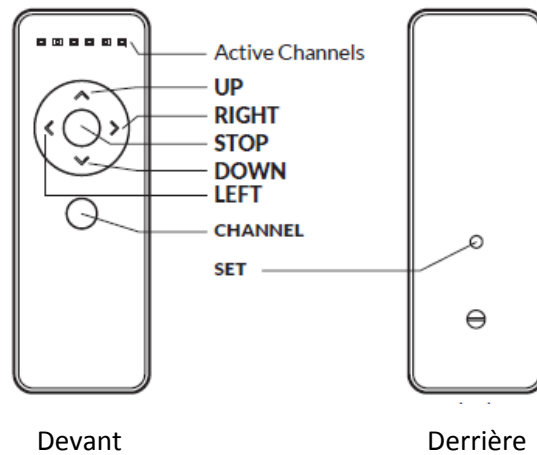
1. **Apprendre à connaître la télécommande** (page 2)
2. **Opérations de base** (page 2)
3. **Choisir un canal** (page 3)
4. **Procédure de jumelage** (page 3)
5. **Direction inversée** (page 3)
6. **Ajustement des limites** (page 4)
7. **Suppression des limites** (page 4)
8. **Définir les positions favorites**
9. **Suppression de toutes les télécommandes** (page 5)
10. **Spécifications de la télécommande** (page 6)



Apprendre à connaître la télécommande NEO

Canaux actifs

UP	Haut
RIGHT	Droit
STOP	Arrêt
DOWN	Bas
LEFT	Gauche
CHANNEL	Canal
SET	Fixer



Opération de base

A moins d'avis contraire, toutes les commandes sont envoyées au moteur par la télécommande et fonctionnent seulement si le canal d'activation de la télécommande a été jumelé avec le moteur désiré.

Commande	Description	Combinaison clé
Haut	Passer directement à la limite supérieure ¹	Appuyer sur «UP»
Bas	Passer directement à la limite inférieure ¹	Appuyer sur «DOWN»
Arrêt	Arrêter le mouvement en cours	Appuyer sur «STOP»
Intensifier	Intensifier un petit peu le moteur	Appuyer sur «LEFT»
Atténuer	Atténuer un petit peu le moteur	Appuyer sur «RIGHT»
Position favoris -1	Passer le moteur a la position favorite 1	Appuyer sur «LEFT» pendant 2 secondes
Position favoris -2	Passer le moteur a la position favorite 2	Appuyer sur «RIGHT» pendant 2 secondes
Canal suivant ²	Passer au canal suivant (ou groupe de Canaux) sur la télécommande pour la Rendre active	Appuyer sur «CHANNEL»

1. Le moteur s'arrête en relâchant le bouton si la limite n'a pas été fixée.
2. Cette commande n'est pas envoyée directement au moteur et n'affecte que la télécommande sur laquelle elle est exécutée

Choisir un canal

Le canal d'activation de la télécommande doit être jumelé avec le moteur pour que la télécommande puisse fonctionner avec ce moteur. Utiliser les instructions ci-dessous pour choisir un canal et ensuite passer à la procédure de jumelage.

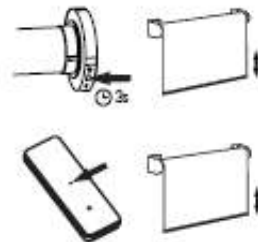
1. Appuyer sur le bouton «CHANNEL» à plusieurs reprises pour sélectionner le canal désiré et jumeler le moteur



Procédure de jumelage

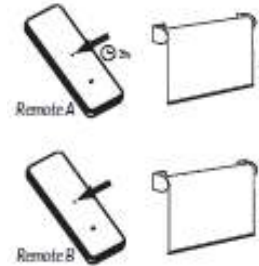
Définir le canal de la télécommande à l'aide du bouton sur le haut de celle-ci.

1. Appuyer sur la touche «HEAD» pendant 3 secondes jusqu'à ce que le moteur se déplace de haut en bas.
2. Appuyer sur la touche «SET» à l'arrière de la télécommande, le moteur se déplace de haut en bas pour confirmer l'opération



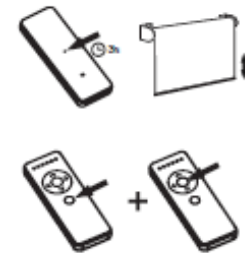
Copier les canaux de la télécommande

1. En utilisant une télécommande programmée antérieurement (A), appuyer sur la touche «SET» à l'arrière de la télécommande pendant 3 secondes jusqu'à ce que le moteur se déplace de haut en bas.
2. En utilisant la nouvelle télécommande (B), appuyer sur la touche «SET» à l'arrière de la télécommande, le moteur se déplace de haut en bas pour confirmer que télécommande/canaux ont été jumelés.



Direction inversée

1. Appuyer sur la touche «SET» à l'arrière de la télécommande pendant 3 secondes. Le moteur se déplace de haut en bas pour indiquer que le processus est commencé.
2. Appuyer sur les touches «CHANNEL» et «STOP» en même temps. Le moteur se déplace de haut en bas pour confirmer l'opération.



Réglage ou ajustement des limites

Les limites supérieures et inférieures de la rotation du moteur sont réglées individuellement.

Limite supérieure

1. Appuyer sur les touches «SET» et «UP» en même temps pendant 3 secondes. Le moteur se déplace de haut en bas pour indiquer que le processus de réglage de la limite supérieure est commencé.
2. Appuyer sur les touches «UP», «STOP» et «DOWN» pour aller à la position supérieure désirée.
3. Appuyer sur la touche «SET» à l'arrière de la télécommande, le moteur se déplace de haut en bas pour confirmer que le nouveau réglage de la limite supérieure a été sauvegardée.



Limite inférieure

1. Appuyer sur les touches «SET» et «DOWN» en même temps pendant 3 secondes. Le moteur se déplace de haut en bas pour indiquer que le processus de réglage de la limite inférieure est commencé.
2. Appuyer sur les touches «UP», «STOP» et «DOWN» pour aller à la position inférieure désirée.
3. Appuyer sur la touche «SET» à l'arrière de la télécommande, le moteur se déplace de haut en bas pour confirmer que le nouveau réglage de la limite inférieure a été sauvegardée.



Suppression des limites

1. Appuyer sur les touches «SET» et «STOP» en même temps pendant 3 secondes. Le moteur se déplace de haut en bas pour indiquer que les limites ont été supprimées.



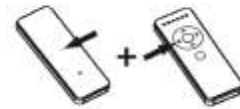
NE PAS OUBLIER DE TOUJOURS SELECTIONNER LE BON CANAL DU MOTEUR QUE VOUS VOULEZ AJUSTER

Définir les positions favorites

Une fois les limites inférieures et supérieures définies, le moteur peut sauvegarder 2 positions favorites. Après avoir défini les positions favorites, appuyer sur les touches «LEFT» et «RIGHT» pendant 2 secondes pour envoyer le moteur a la position favorite 1 ou 2. Si vous utiliser aussi les applications Neo Smart Blinds or Neo Smart Blinds Blue pour contrôler vos stores, veuillez lire les détails au bas de cette page.

Définir la position favorite 1

1. Appuyer sur les touches «UP», «STOP» et «DOWN» pour aller à la position favorite désirée 1.
2. Appuyer sur les touches «SET» et «LEFT» en même temps. Le moteur se déplace de haut en bas pour confirmer que la position favorite 1 a été sauvegardée.



Définir la position favorite 2

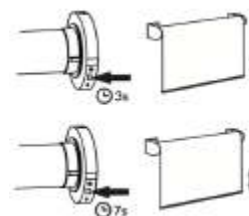
1. Appuyer sur les touches «UP», «STOP» et «DOWN» pour aller à la position favorite désirée 2.
2. Appuyer sur les touches «SET» et «RIGHT» en même temps. Le moteur se déplace de haut en bas pour confirmer que la position favorite 2 a été sauvegardée.



Suppression de toutes les télécommandes

Attention: cette procédure ne supprime pas les limites inférieures et supérieures ni les positions favorites 1 et 2.

1. Appuyer sur la touche «HEAD» pendant 3 secondes jusqu'à ce que le moteur se déplace de haut en bas
2. Appuyer sur la touche «HEAD» pendant 7 secondes jusqu'à ce que le moteur se déplace de haut en bas



Position favorite dans les applications Smart Controller et Blue Link

Seulement la position favorite 1 (bouton de gauche) est accessible avec l'application Smart Controller. Aucune position favorite définie avec l'application Blue Link n'est accessible. Cependant, les positions favorites peuvent facilement être définies dans l'application.

Spécifications de la télécommande

Puissance d'émission : 10dBm

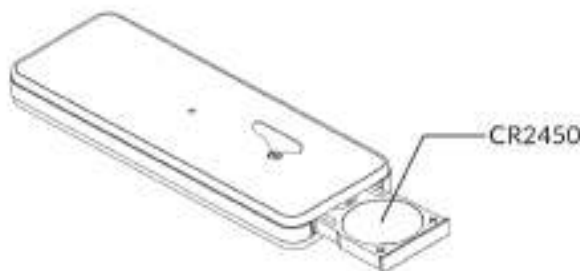
Transmission sans fil ASK 433.92MHz

Distance de transmission extérieure: 200m

Distance de transmission intérieure: 35m

Température de fonctionnement : -20°C ~ +55°C

Modèle de batterie : CR2450



Produits compatibles pour automatiser votre maison



Smart Controller

Contrôler vos stores de partout à partir de votre téléphone ou tablette. Les commandes vocales sont disponibles si intégrées avec Amazon Alexa ou Google Home (disponible bientôt).



Blue Link

Contrôle local de vos stores motorisés avec un téléphone ou tablette. Établissez des horaires pour automatiser votre maison. Nul besoin de se connecter en réseau Wi-Fi ou à un routeur.

Rendez-vous sur notre site pour plus d'informations sur nos moteurs, télécommandes et produits compatibles. Veuillez contacter un revendeur pour acheter un de nos produits.

Neosmartblinds.com

Veuillez contacter un revendeur pour questions ou problèmes.